

在前缘区现一黑点，外线黑色，稍波曲，4脉后内斜，亚端线仅在6脉前现一模糊暗褐纹；后翅灰黑色，缘毛白色。

分布 四川、西藏。

## 后冬夜蛾属 *Hypsophila* Staudinger

*Hypsophila* Staudinger, 1888, Stett. ent. Zeit. 49: 40.

Type-species: *Heliothis jugorum* Erschov.

喙发达，下唇须向上伸，约达头顶，前缘饰长毛，复眼小，肾形，雄蛾触角线形，有纤毛丛，额光滑；胸部被长毛；腹部被绒毛；前翅三角形，外缘斜曲，有一副室；后翅5脉细弱，6、7脉共一短柄。

### 后冬夜蛾 *Hypsophila jugorum* (Erschov) (图版 XXVI-25)

*Heliothis jugorum* Erschov, 1874, Fedtsch, Reiss: 48, pl. 3, fig. 46. (Turkestan)

*Hypsophila jugorum*: Hampson, 1906, Cat. Lep. Phal. Br. Mus. 6: 419. ——Chen, 1982, Icon. Het. Sin. 3: 317.

翅展 26mm。头、胸及前翅绿灰色，前翅带褐色并布有暗褐细点，内、外线暗褐色，后者锯齿形，环纹小，灰色，肾纹暗褐色灰边，亚端线不明显，内侧衬暗褐色；后翅白色，端区有一黑宽带，横脉纹长方形，黑色；腹部暗褐灰色。

分布 新疆；中亚地区，印度。

## 梳冬夜蛾属 *Cteipolia* Staudinger

*Cteipolia* Staudinger, 1896, Iris, 9: 191.

Type-species: *Cteipolia sacelli* Staudinger.

喙退化，下唇须短，向前平伸，只达额前缘，额光滑无突起，复眼较窄，近椭圆形，雄蛾触角有长纤毛；头、胸及腹部均被长毛，无毛簇；前翅狭窄，有一副室；后翅6、7脉共柄。

### 梳冬夜蛾 *Cteipolia sacelli* Staudinger (图版 XXVI-26)

*Cteipolia sacelli* Staudinger, 1896, Iris 9: 191. (Issyk-kul)

*Cteipolia sacelli*: Hampson, 1906, Cat. Lep. Phal. Br. Mus. 6: 421. ——Warren, 1911, in Seitz, Macrolep. World 3: 256. ——Chen, 1982, Icon. Het. Sin. 3: 317.

翅展 32mm。头部褐色杂有灰色，雄蛾触角有长毛；胸部褐色杂灰色；前翅褐灰色，布有黑褐色细点，外区微带紫红，中室基部有一黑色纵纹，基线仅在前缘脉可见一

黑纹，内线暗褐色，波浪形，在前缘脉上为一黑点，环纹小，纵长，黑色，肾纹为黑色窄纹，外线微黑，锯齿形，在前缘脉上为一黑点，外弯，4脉后内斜，外区前缘脉上有一列暗褐点，间以灰点，亚端线褐色，不规则波浪形，内侧色暗，在7脉处外凸，2—5脉间外弯，后段外斜达臀角，端线由一系列暗褐点组成；后翅淡褐灰色；腹部褐色杂有灰色。

**分布** 青海、新疆；俄罗斯，中亚地区。

### 绵冬夜蛾属 *Dasypolia* Guenée

*Dasypolia* Guenée, 1852, in Boisduval et Guenée, Hist. Natur. Ins., Noct. 2: 44.

Type-species: *Noctua templi* Thunberg.

*Tschetwerikovia* Bundel, 1966, Ent. Rev. 45: 212.

喙发达，下唇须向前伸超出额之外，下缘饰长毛，额平滑，无突起，眼大，圆形，雄蛾触角锯齿状，有长纤毛，或双栉状；头部与胸被毛，足胫节饰长毛，跗节有短毛；腹部被粗毛，无毛簇；前翅有一副室；后翅6、7脉起自中室上角或共一短柄。

#### 绵冬夜蛾 *Dasypolia templi* (Thunberg) (图版 XXVI-27)

*Noctua templi* Thunberg, 1792, Diss. ent. 4: 56. (Hallandia)

*Dasypolia templi*: Hampson, 1906, Cat. Lep. Phal. Br. Mus. 6: 424. —Kostrowicki, 1956, Pol. ent. Soc. 27: 43. —Chen, 1982, Icon. Het. Sin. 3: 318.

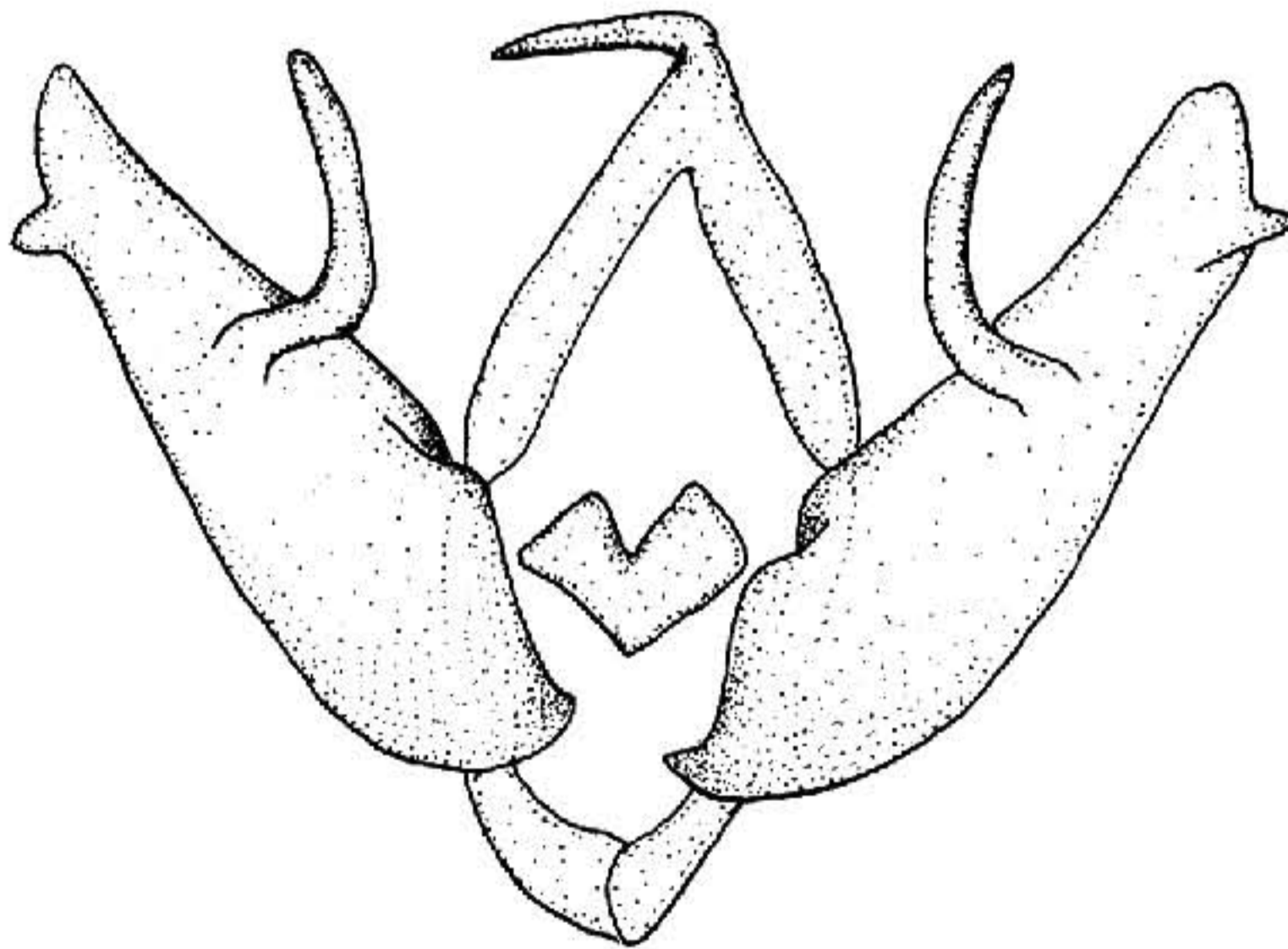


图 443 绵冬夜蛾 *Dasypolia templi*  
(Thunberg) ♂ 外生殖器

翅展 44mm。头、胸及前翅褐色带灰黄色，前翅基线黑色波浪形，内、外线黑灰色，后者锯齿形，外侧衬黄色，环纹为小黄斑，肾纹窄小，黄色，亚端线暗黄色锯齿形；后